

ZÁKLADOVÁ DOSKA ZD1b

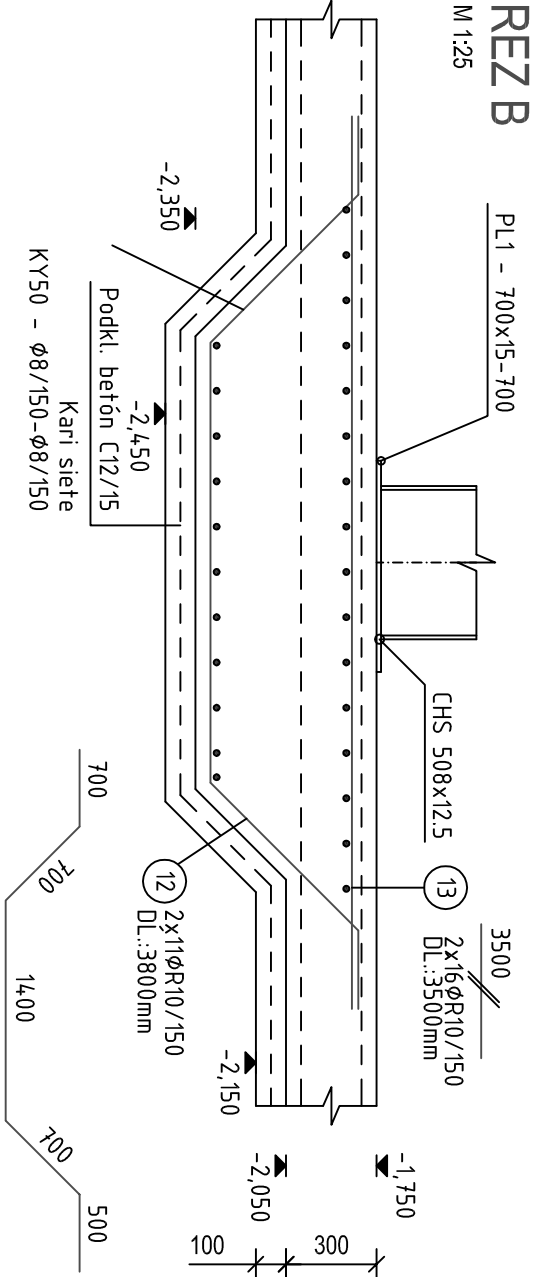
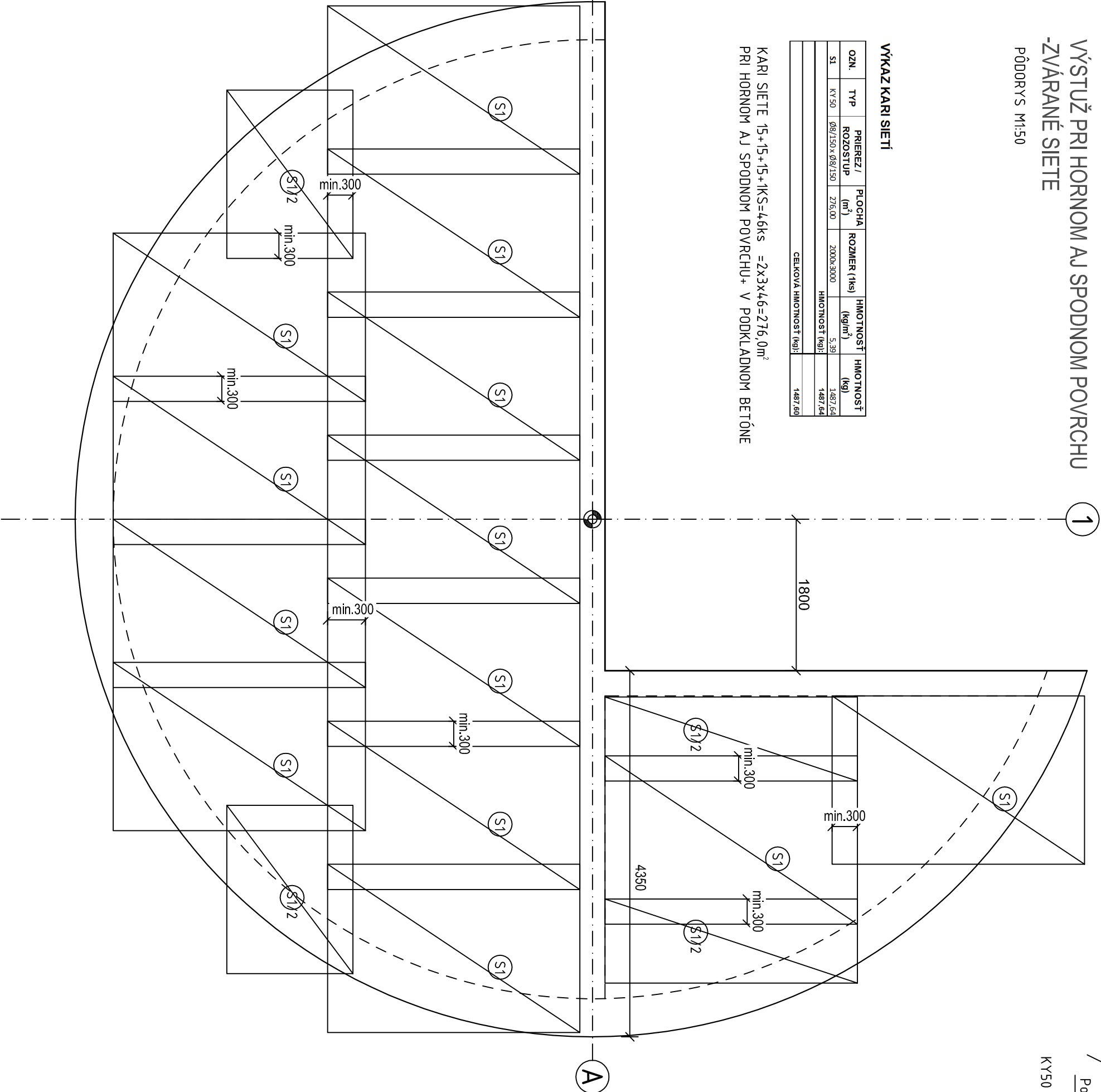
-VÝSTUŽ

-1KS

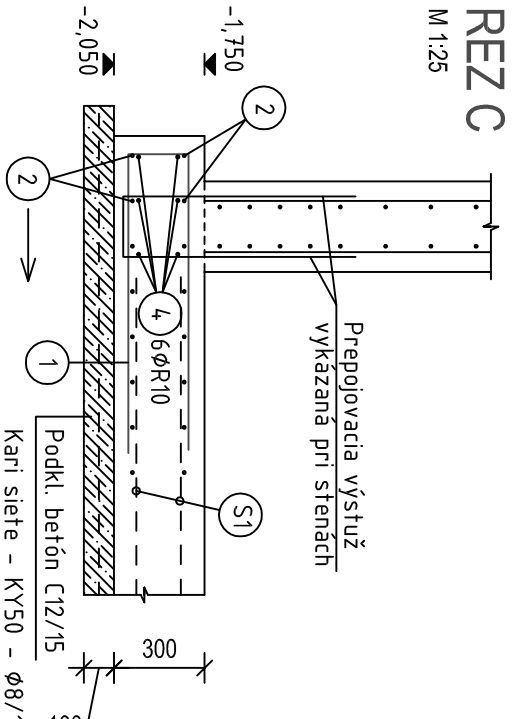
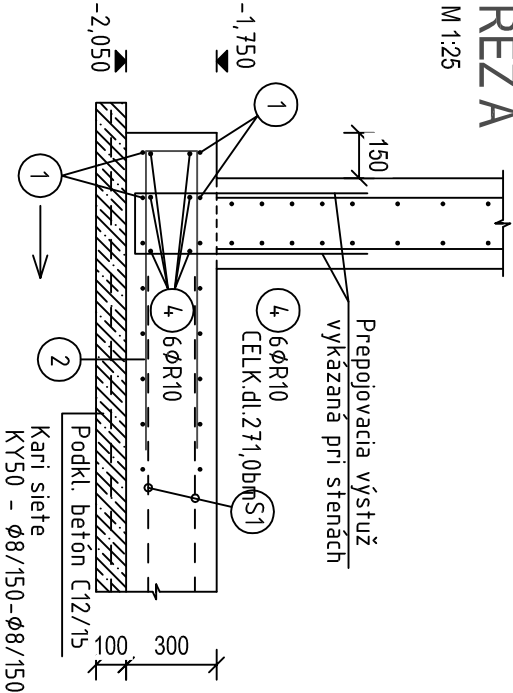
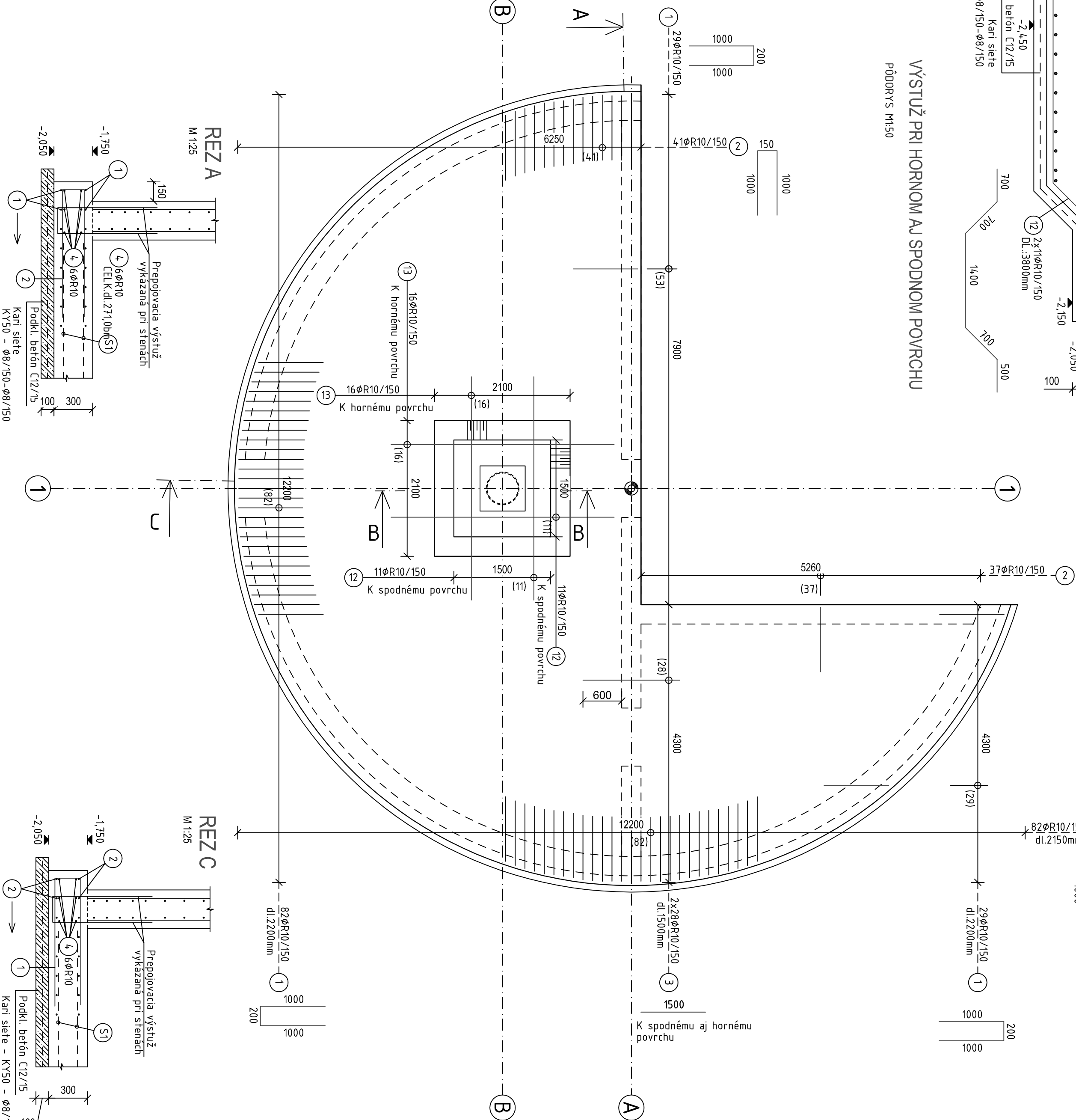
VÝSTUŽ PRI HORNOM AJ SPODNOM POVRCHU
-ZVÁRANÉ SIETE
Pôdorys M150

VÝKAZ KARI SIETI			
OZN.	TPP	PREREZ / PLOCHA ROZOSTUPU (mm)	HMOTNOSŤ / HMOTNOSŤ (kg)
S1	KY50	Ø8/150-Ø8/150	27000
CELKOVÁ HMOTNOSŤ (kg)			1487,25

KARI SIETE 15+15+15+KS=46KS =2x3x4=6=276,0m²
PRI HORNOM AJ SPODNOM POVRCHU V PODKLADNOM BETÓNE



VÝSTUŽ PRI HORNOM AJ SPODNOM POVRCHU
Pôdorys M150



VÝKAZ BETONÁRSKEJ OCELE

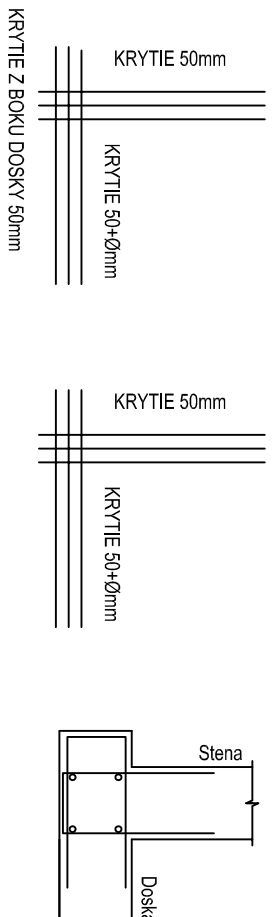
OZN.	POL.	Ø (mm)	DĹŽKA (mm)	POČET (ks)	DĹŽKA (mm)			
					B 500B			
					R8	R10	R12	R14
					0,395	0,617	0,888	1,21
ZD1b	1	R10	2200	164	-	360,8	-	-
	2	R10	2150	160	-	344,0	-	-
	4	R10	27000	1	-	271,0	-	-
	12	R10	3600	22	-	83,6	-	-
	13	R10	3500	32	-	112,0	-	-
	3	R10	1500	56	-	84,0	-	-
					-	-	-	-
					-	-	-	-
					-	-	-	-
SPOLU			(mm):		0,0	1255,4	0,0	0,0
SPOLU			(kg):		0	774,6	0,0	0,0

SMER HLAVNEJ VÝSTUŽE

SPODNÁ VÝSTUŽ

HORNÁ VÝSTUŽ

SPOJ DOSKA-STENA



POUŽITÉ MATERIÁLY

Penetrovanie hĺbka betónu	Norma a charakteristika	Konstrukčný prvok
C25/30	STN EN 206-1 - XC2/S0 - C10/4 - Dmax16 - S3	Dosky
C12/15	max priesek 50mm podľa normy STN EN 12390-8	Slonky
STN EN 206-1 - XC1/S0 - C10/4 - Dmax16 - S3	Podkladný betón	
Dužina betónovej výstuže	Krycia vrstva betónovej výstuže v betóne (mm)	
B 500B	Spodný / vnútorný povrch	50
10 505(R)	Horný / vonkajší povrch	50
	Výstuž so zemnou	50
	Košíčkový prvok	Slonky

STYKOVANIE A KOTVENIE VÝSTUŽE

a.) Stykovanie	Minimálna dĺžka stykovania									
Priemer - Ø	8	10	12	14	16	18	20	22		
Dĺžka stykovania - x	400	500	600	700	800	900	1000	1100		
Stykovanie kariť sa	cez 2 očka - min. 300mm, max 3 výšky na seba									
b.) Kotvenie	Minimálna dĺžka kotvenia									
Priemer - Ø	8	10	12	14	16	18	20	22		
Dĺžka kotvenia - y	280	350	420	490	560	630	700	770		
Ak nie je vo výkrese uvedené inak!										

POZNÁMKY:

- VÝKRES TVARU KOORDINOVANÝ S VÝKRESMI PROJEKTU, ČASŤ ASR A SO SKUTOČNOSŤOU NA STAVE
- OTVORY S VEĽKOSŤOU DO 150 mm NIE SÚ ZAKRESLENÉ VO VÝKRESE VÝSTUŽE POZRI PROJEKTOVÚ DOKUMENTÁCIU ASR resp. TZB, ROZMERY A PRESTUPY JE NUTNE KOORDINOVÁŤ S PROJEKTVOU DOKUMENTÁCIU JEDNOTLIVÝCH PROFESÍ
- PRI REALIZÁCI JE POTREBNÉ DODRŽIAVAŤ PROJEKTOVÚ DOKUMENTÁCIU, PLÁTNÉ NORMY
- PRI SIAVENÍ CHYBÁCH JE TAKIEŽ POTREBNÉ DODRŽIAVAŤ VŠETKY BEZPEČOSTNÉ PREDPISY PLÁTNÉ PRE OBLASŤ STAVEBNÍCTVA V SR
- ZHOTOVITEĽ JE POVINNÝ SKONTROLOVAŤ SKUTOČNÉ ROZMERY NA STAVE A V PRÍPADE NEZROVNALOSTI JE POVINNÝ BEZODKLADNE INFORMOVAŤ ZODPOVEDNÉHO PROJEKTANTA STAVKY
- V PRÍPADE VZNIKU NEPREDPOKLADANÝCH NEJASNOSTÍ (resp. ZMENY V NOVOMAVRHOVANIE, KONŠTRUKČIJU PRECHODNÝCH SO ZODPOVEDNÝM PROJEKTANTOM STAVKY
- DO ŽELEZOBETÓNNU A NOSNÉHO MURIVA JE ZAKÁZANÉ REALIZOVAŤ AKČKOVÉK PRESTUPY BEZ SOHLASU PROJEKTANTA STAVKY
- VÝSTUŽ VYKÁŽANÚ NA HM STRIEBAŤ A OHYBAŤ PRAMO NA STAVE
- VÝSTUŽ PRISPOSOBIŤ TVARU DEBENENIA
- VÝSTUŽ UKLADAŤ V ORTOGONÁLNOM SMIERE KOĽMO NA SEBA, NIE V RADIAČNOM (DO KRUHU)
- PRED BETÓNIAŽOU ZÁKLADOVEJ DOSKY OSADIŤ PREPOJOVACIU VÝSTUŽ DO STEN

ČÍSLO KÓPIE: 1 2 3 4 5 6 7 8 9 10

INVESTOR: STAVBA: NÁRODNÉ CENTRUM VODNÝCH ŠPORTOV ODDYCHU A ŠPORTOVEJ HISTÓRIE (Nábrežná promenáda)

STÁTIO STUDIO S.R.O.

PROJEKTANT: Ing. KOST' Tobiáš

OBJEKT: ST 01 - SO 02 PODIUM S FONTÁNOU

Ing. POLÁK Jozef

OSAH: VÝKRES VÝSTUŽE ZÁKLADOVEJ DOSKY ZD1b

STUPEŇ: RP

PRÍLOHA: ST-04B

MÉRIKA: 1:50, 1:25